

A Proud Heritage of Quality & Integrity

Brilliant Colors

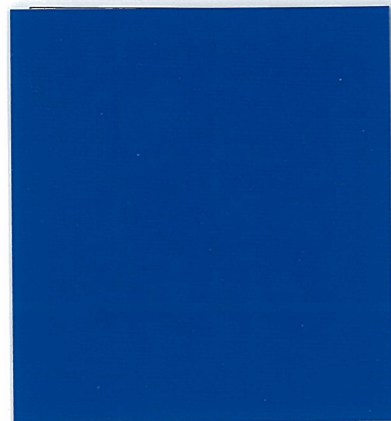
ULTRA MAX®

ウルトラマックス®



※透光率はJIS Z 8722試験方法にて測定した数値です。表示の0は、0.04以下の数値を表すもので、完全遮光を意味するものではありません。

Quality Sample & Stock Colors

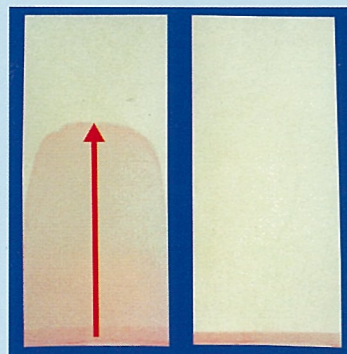


U-01 ロイヤルブルー
[透光率 0%]

用途: テント倉庫、簡易テント構造物

■ 吸水防止加工

吸水防止加工により、シート端部からの吸水を抑えます。(吸水するとシミ跡や物性低下の原因となります。)



吸水防止加工なし 他社品
吸水防止加工あり ウルトラマックス。

(社)日本膜構造協会試験法標準 耐吸水性試験A法



U-02 ライトブルー
[透光率 0.8%]



U-03 アクアブルー
[透光率 3.9%]



U-04 エメラルドグリーン
[透光率 0.5%]



U-06 ダークグリーン
[透光率 0.2%]



U-08 スカイグリーン
[透光率 0.6%]



U-07 グリーン
[透光率 0%]



U-09 フォレストグリーン
[透光率 0.1%]



U-10 ライトグリーン
[透光率 2.1%]



U-11 イエロー
[透光率 9.4%]

■ 物性データ

品番	巾×長さ (cm)	厚さ (mm)	質量 (g/m ²)	引張強さ				伸び率		引張強さ				耐水度 (mm)	接合部 耐クリープ性
				タテ		ヨコ		タテ	ヨコ	タテ		ヨコ			
				kgf/3cm	N/3cm	kgf/3cm	N/3cm	%	%	kgf	N	kgf	N		
ウルトラマックス® ウルトラマックス®EX ウルトラマックス®クール	103×50 203×50 (注1)	0.47	560	160	1568	135	1323	25	30	9	88	10	98	1500以上	65°C 1/10 荷重 72H 異常なし
試験方法	JIS L 1096			JIS L 1096 A 法 (ストリップ法)				JIS L 1096 A 法 (シングルタンク法)		JIS L 1092 A 法 (膨張法)		JIS L 1092 A 法 (膨張法)		当社法 高周波溶着ラップ巾 20mm	

※上記物性データはJISの定める測定法及び当社法に基づいた測定値です。 ※カATALOG値と国土交通省認定の指定書にある基準強度の数値とは差異がございますのでご確認ください。
(注1) 巾 (203cm) × 長さ (50m) の在庫はウルトラマックス® 2M巾 (6色) とウルトラマックス®クール 2M巾アイボリー色になります。

建築基準法第37条第二号に関する認定番号 (建築材料の品質) MEMEM-9036
建築基準法施行令第109条の5第一号に関する認定番号 UW-9019
建築基準法第84条の2、施行令第136条の9、令第136条の10、令第136条の11 平12建告1443号 JIS A 1322 防災2級合格
(財)日本防災協会 防災製品番号 F-05043

A Proud Heritage of Quality & Integrity
ULTRA MAX®

ウルトラマックス® 2M巾 (6色)

←2M→ 印の色相を在庫しております。(203cm×50m)



U-12 オレンジ
[透光率 2.6%]



U-13 レッド
[透光率 0.7%]



U-28 ピーチ
[透光率 1.7%]



U-30 ワインレッド
[透光率 0.4%]



U-27 ブラウン
[透光率 0%]



U-16 ベージュ
[透光率 7.4%]



U-31 クリーム
[透光率 12.5%]



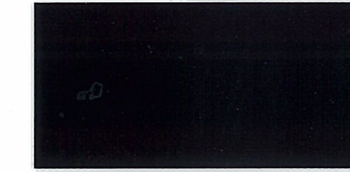
U-17 アイボリー
[透光率 10.4%]



U-18 ホワイト
[透光率 9.5%]



U-19 グレー
[透光率 1.2%]



U-20 ブラック
[透光率 0%]



U-21 シルバー
[透光率 0%] ▲注意1 ▲注意2

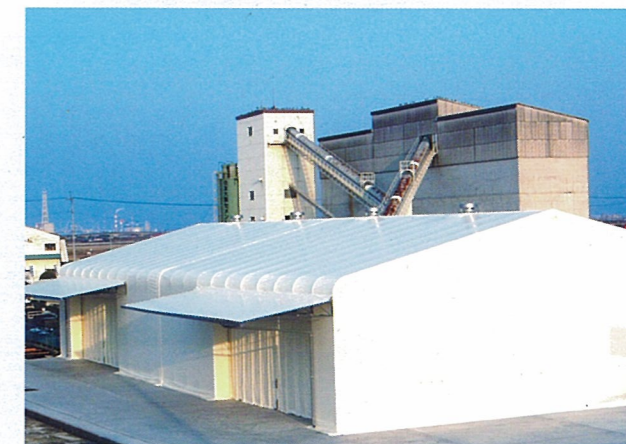


U-22 ホワイトシルバー
[透光率 0.2%] ▲注意1 ▲注意2

※耐久年数は保証年数ではありません。建築確認申請物件に限り保証書を発行いたしますので別途ご相談ください。
※5年後の引張強度保持率は基準強度 (1368N/3cm × 1230N/3cm) の70%以上を保証します。
(基準強度: 国土交通大臣の指定する膜材料に係る許容応力等の基準強度)

★防汚処理層は全色フッ素系となります。
★別注色はロット2,000mより承ります。

- ▲注意1 U-21 シルバー、U-22 ホワイトシルバーは別価格となります。
- ▲注意2 U-21 シルバー、U-22 ホワイトシルバーは着色層が表面にありますので、縫製及び取り扱いの際には、表面をキズつけぬようにご注意ください。
- ▲注意 本カタログ中のデータに適合しない使用条件で製品を加工、または使用すると事故やケガの原因となります。必ずデータに適合する使用条件内で製品を加工または使用して下さい。
- ▲注意 裏面の注意事項をよく読んで正しくお使い下さい。



[施工例]